

Cure and Care communication

C&C コミュニケーション

第92号

発行所 〒731-5142 広島市佐伯区坪井三丁目818-1
Tel.082-923-8333(代) <http://www.pia-gr.or.jp/>



医療法人ピーアイエー

ナカムラ病院

介護老人保健施設 まいえ
グループホーム つばい

社会福祉法人 双樹会

特別養護老人ホーム

陽光の家

通所介護事業所
訪問介護事業所
居宅介護支援事業所

新入職員
8名に
聞きました

ズバリ、あなたの特技は…??



福田 愛

B3病棟

バレーボール

松岡 美江

B7病棟

折り紙

河上 明菜

B5病棟

柔軟とそうじと料理

門本 奈々

地域連携センター

体を動かすことと手芸

隴本 躍子

リハビリテーション科

バレーボール

中國 遥

A3病棟

バスケットボール

小笠原 えりな

B1病棟

膝を曲げずに手を床に着けることができます!

北野 恵美

B4病棟

クッキーやパウンドケーキ

第57回

家族会



三月十一日に「選ぶなら、知っておきたい！高齢者施設」と題して、第五十七回家族会を開催しました。当院でも、退院先として高齢者施設を検討される方が増えている現状を踏まえ、この度の家族会では高齢者施設の違いを知っていただくことを目的としました。

家族会の前半は、相談員より当法人系列施設の情報も交え、「介護療養型医療施設」「介護老人保健施設」「特別養護老人ホーム」「グループホーム」について、施設の特徴や費用など説明致しました。

後半は、広島老人ホーム・施設紹介センターの谷岡センター長をお招きし、「有料老人ホーム」と「サービスパイ付高齢者住宅」の違いや、施設選びに必要なポイントをお話いただきました。

今回、過去最高となる五十九名の方がご参加いただき、多くの方が高齢者施設に関心を持っておられることを実感しました。終了後のアンケートでは「施設の違いがよく分かった」「今後について考えるきっかけになった」といった感想を頂戴しました。また、我々自身も今回の家族会を通し、高齢者施設について理解を深めることができました。今後も高齢者施設について、役立つ情報を提供できるように努めてまいります。

次回の家族会も、皆さまのニーズにお応えできるような企画いたしますので、ご期待ください！

医療法人ピーアイエー 地域連携センター

網崎里佳子



平成28年度 院内研修報告

研修委員会では毎年さまざまな院内研修を企画しています。ここでは昨年度行った院内研修をご報告致します。

4月	● 新入職員研修
5月	● 抜歯禁忌症について ● 看護記録について ● 輸血・血液管理について
6月	● 個人情報保護について ● 車椅子の使い方・クッションの使い方について
7月	● 薬剤の管理について ● 介護保険について ● 施設内感染・安全衛生について ● 交通安全について
8月	● NST研修 ● 防火・防災について ● 施設利用者の人権・精神保健福祉法について ● 褥瘡について ● 禁煙について
9月	● 全国介護老人保健施設大会リハーサル ● 輸液ポンプ・リスクマネジメントについて

10月	● 日本慢性期医療学会リハーサル ● 行動制限について ● 普通救命講習 ● 防犯講習
11月	● パーソンセンタードケアについて ● 日本慢性期医療学会・全国介護老人保健施設大会報告会 ● 回想法・MMSEについて ● ノロウイルス・インフルエンザ対策 ● 歯科関連異物の誤飲・誤嚥について ● 医療安全について
12月	● 認知症について ● SNSの管理について
1月	● 食事時のポジショニングについて
2月	● 医療安全研修「転倒・転落事故防止について」 ● 褥瘡について
3月	● 高齢者に多い口腔粘膜疾患について ● 接遇研修 ● 薬の説明会

※上記以外にも「考課者研修」「研究発表会」「症例検討会」「院外研修報告会」「口腔ケア時の出血について」を定期的に行っています。

シリーズ全4回

第1回

介護予防・日常生活支援 総合事業について

介護予防・日常生活支援総合事業（以下「総合事業」という。）とは、市町村が中心となって、地域の実情に応じて、住民等の多様な主体が参画し、多様なサービスを充実することにより、地域の支え合いの体制づくりを推進し、要支援者等に対する効果的かつ効率的な支援等を可能とすることを目指すものです。総合事業は平成27年4月より全国の市町村で順次開始し、広島市では平成29年4月より開始する事になりました。

総合事業には、要支援1・2の認定を受けた人や基本チェックリストにより生活機能の低下がみられた人（以下「事業対象者」という）が利用できる「介護予防・生活支援サービス事業」と65歳以上のすべての人が利用できる「一般介護予防事業」があります。

「介護予防・生活支援サービス事業」には、訪問型サービスと通所型サービスがあり、介護事業者による現行と同様のサービスに加えて地域住民やボランティアなどによる「住民主体型生活支援訪問サービス」などが利用できるようになります。

「一般介護予防事業」には、65歳以上のすべての人が利用できる通いの場として「介護予防拠点」「地域高齢者交流サロン」「認知症カフェ」があり、いずれも広島市で活動の立ち上げ等を支援しています。介護予防拠点は住民運営の運動を中心とした通いの場（週1回）で平成27年より徐々に増えてきています。

現在、要支援1・2の認定を受けて介護保険の訪問介護、通所介護を利用している人は認定有効期間が満了して更新した後、総合事業の訪問型サービスや通所型サービスへ移行します。訪問介護や通所介護のみ利用している人は、基本チェックリストにより事業対象者に該当すれば要支援認定の更新は不要ですが、担当のケアマネージャーや地域包括支援センターへご相談ください。訪問看護、通所リハビリテーション、福祉用具のレンタルなどその他の介護保険サービスを利用している人や65歳未満の人は引き続き要支援認定が必要となります。

また、介護保険の認定を受けてない人はお住まいの区の健康長寿課や地域包括支援センターにご相談ください。



城山・五日市観音地域包括支援センター 松本 慶太

NEW ユニフォーム

4月1日より
新しいユニフォームに
変わりました!!



コンセプトはスポーティ!
動きやすさに重点を置き、生地やポケットの
位置などにもこだわりました。

作業療法士・理学療法士・言語聴覚士

襟元は丸襟にし、優しく
女性らしい印象。
歩きやすいように裾に
ゆとりを持たせました。

体の動きに負担をかけない
素材を選びました。吸水性
と速乾性に優れ、ストレッチ
もしっかりきいています。

Vネックを採用し、着心地
良く仕上げました。
生地や縫製の頑丈さを
重視しました。



看護師女性
ワンピース



看護師女性
スラックス



看護師男性

看護師

爽やかにイメージチェンジ!
男女兼用で、今までのポロ
シャツタイプとは全く違う
印象です。



介護職

動きやすく家庭的な
雰囲気仕上げました。



グループホーム

やさしさ、あたたかさ、
そして清潔感にこだわり、
ピンクを採用しました。



歯科衛生士

陽光の家通信

【レクリエーション活動】

今回は、陽光の家でのレクリエーション活動についてご紹介いたします。

現在、特養では重度の方が多くなり、なかなかレクリエーションを実施する事も難しくなっています。その中でも少しでも生活に楽しみを見つけていただくために、陽光の家では月一回ずつカラオケ、書道のレクリエーションを実施しています。カラオケでは毎月楽しみにして歌うリストを作っている方、歌に興味はあるけれども人前で歌うのは恥ずかしいと言われマイクを渡すと唄ってくださる方、カラオケの時間が待ちきれずアカペラで歌いだす方、皆さまさまざまなです。その中で私たちが大切にしている事は歌を純粋に楽し

む、カラオケ仲間とみんなで仲良く一緒に歌えることの楽しみ、喜びを感じていただく事です。

書道については書道経験者が先生という立場で教える事が多いのですが、いつもと違う姿を見る事で入所者さまも職員も毎回新たな発見をしています。上手に書けるまで何度も何度も繰り返し書く方、職員が終了時間を伝えるまで真剣に取り組む方、参加される方はそれくらい書道をしている際は集中しており、時にはトイレへ行くことも忘れるほどです。

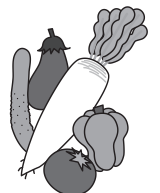
昨年度は施設外へ買い物、外食等の外出支援を行ったり、桜の季節には花見ドライブ、正月には初詣。個別にコンサート、相撲(広島場所)を見に出かける事もありました。また地域との関わりを持つために三世代交流のイベントに参加し「それいけカープ」を歌い、踊ってきました。

楽しむことは、元気になる最大の秘訣です。入所者さまが「ここに入所して良かった」と思えるように生活にハリをもち、楽しみ、笑い、笑顔のある生活がおくれるようにこれからも支援していきたくと思います。今年度も個別ケアとして引き続きレク活動・外出を行っていきます。

特別養護老人ホーム 陽光の家

生活相談員 植木 拓嗣

栄養のお話



春が来ましたね。春は、夏野菜を植えるのに最適な時期らしいです。

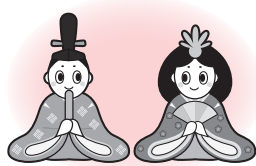
夏野菜には、夏に不足しがちな水分やカリウム・ビタミン類を含んでいます。しっかり摂る事で、夏バテや熱中症予防になります。また、色合いもきれいです。「トマト」「ピーマン」「ナス」「キュウリ」「ゴーヤ」などの鮮やかさは、ポリフェノール類が含まれていて、抗酸化作用があります。あの元気なビタミンカラーで、紫外線や暑さからのストレスを和らげてくれているんですね。最近、いつでも出回っている野菜ですが、やはり、「旬」の時期のほうが栄養価も高くなります。生で食べられるものも多く、美味しく補給していきたいものです。

今年は、家庭菜園などで夏野菜の種まき・収穫・食事などを楽しみながら、体調を整えてみてはいかがでしょうか。

ナカムラ病院 管理栄養士 長村 悦子

つばいこぼれ話

三次人形の巻



今年も、ご近所の寺本さま宅にご招待いただき、伝統的な三次人形を鑑賞させていただきました。

色彩あざやかな人形と、一足早い桜に、入居者の皆さまは春の訪れを感じられたようです。ホームに帰り、お土産の手作りおやつをいただきながら、「楽しかった、また行きたい」と、いつまでもお話が続きました。寺本さま、ボランティアの皆さま、ありがとうございました。

グループホーム つばい

介護職 福山 智恵



三月二十二日、A3病棟にておひな祭り会を行いました。この日はWBC準決勝。集中して観戦していらつしやいましたが、まさかの敗戦。沈んだ空気を切り替えて、早速「うれしいひなまつり」を歌い、会をスタート。みなさん昔を懐かしむように口ずさんでいらつしやいました。そしていよいよ、ひな壇の前で写真撮影会です。なんと、職員手作りです。「かわいいね。」とニコニコ笑顔。普段はレクリエーションに参加されない男性患者さまも撮影に応じてくださいました。

撮影会後、きなこプリンをお出しすると、こちらも好評ですぐに完食でした。女性患者さまだけでなく男性患者さまにも笑顔がみられ、良い会となりました。

ナカムラ病院 A3病棟
看護主任 品川 笑子



いきいき 行事だより

おひなまつり会



いきいき行事タイムスケジュール

1月

- 互礼会(陽光の家)
- 初詣(つばい)
- 七草粥(つばい)
- 鏡開き(つばい)
- 陶芸教室(陽光の家)
- 初詣、絵馬作り(まいえ2)
- 新春かるたとり(にぎや家)
- 書き初め(B7)
- 初詣(まいえ1)
- 新春かるた大会(A3、B5)
- 売店(陽光の家)
- 新春お茶会【ぜんざい】(B6)
- フラワーアレンジメント教室(陽光の家)
- 昼食バイキング(まいえ1)
- 法話会【光西寺】(陽光の家)
- 書道クラブ(陽光の家)
- フルーツバイキング(まいえ2)

2月

- 節分豆まき(まいえ1、B6)
- 売店(陽光の家)
- 陶芸教室(陽光の家)
- 節分(B7、まいえ2)
- 外食(つばい)
- フラワーアレンジメント教室(陽光の家)
- 節分豆まき【赤白玉】とカラオケ(A3)
- 節分ゲーム大会(にぎや家)
- ケーキバイキング(まいえ1、まいえ2)
- 法話会【西楽寺】(陽光の家)
- 書道クラブ(陽光の家)



3月

- ひな祭り(まいえ1、B6、つばい、B7、B5)
- 売店(陽光の家)
- 陶芸教室(陽光の家)
- ひな祭り寿司作り(にぎや家)
- 三次人形見学(つばい)
- フルーツバイキング(まいえ1)
- フラワーアレンジメント教室(陽光の家)
- おひな祭りカラオケ大会(A3)
- 雑じゃないよ! 春祭りだよ(まいえ2)
- 法話会【正覚寺】(陽光の家)
- 書道クラブ(陽光の家)
- 昼食バイキング(まいえ2)



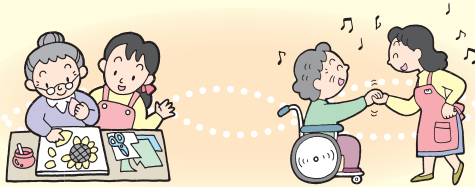
ピーアイエー理念

我々グループは幸齢社会を創ります

我々グループは、今後増大する高齢者の医療、福祉の要望や要請に対応したサービスを創造する社会的使命を自覚し、精神的、肉体的苦痛や負担を軽減し、残りの人生を安心して幸福に送って頂ける環境を提供します。

看護・介護の理念

我々看護・介護職は、患者さまの自立を目標に精神的、肉体的苦痛を軽減し、尊厳を持って安心・安全な療養生活ができる看護・介護を提供します。





認知症カフェ サロン・ド・ ファミリー

5/19金
14:00~17:00 (※本人が出席)

ナカムラ病院
A棟2階 食堂内

認知症カフェは、認知症についての理解を深めるカフェです。毎月第3金曜日に開催しています。※臨時休業あり。お電話でお問い合わせ下さい。

4月の認知症カフェはお休みします。参加無料・申込み不要。どなたでも参加できます。

ミニ講話 栄養科 長村主任 「食生活を改善すれば認知症は予防できるの?」 14:45~15:15	体操 リハビリスタッフによる 認知症予防体操と レクリエーション 15:15~16:15	相談 相談員による個別相談も 受け付けています
--	---	--------------------------------------



温かいお飲み物と美味しいお菓子をご用意してお待ちしています。

医療法人ピーアイエーナカムラ病院
☎ 082-923-8333 (代表)
 担当 地域連携センター 中村

PIAギャラリー

平成29年 **6月▶7月**

今後の予定 ※展示内容は一部変更する場合があります。

展示場所	期間・内容
第一展示コーナー	6月中旬▶7月中旬 大江清治 水彩画展「身近な風景」
第二展示コーナー	4月下旬▶6月上旬 五日市高校 美術・書道展
	6月中旬▶7月中旬 篠原五郎 油絵・鉛筆画展

ギャラリーで作品展をしてみませんか

病院内の美術ギャラリーで患者さまや地域の皆さまに喜んでいただける美術作品展の事業をすすめております。

「自分の描いた作品や写真などを患者さまのために…」と思われる方は美術ボランティア作家として、この企画に参加ください。

● ギャラリー使用料	無料
● 作品展示・撤去	原則使用者負担
● テレビなどへの案内・チラシ制作費	当方負担

ギャラリー顧問 **赤木 博典**

詳細は▶▶▶ TEL **082-923-8333** (担当・中田)

祝! 合格

働きながら勉強し、見事に資格を取った職員の方々です。おめでとうございます。

- 【看護師】栗田 朋子 佐々木千雅子 田川 茜 正木佳代子
- 【准看護師】川野麻理奈 小原 亜紀 藤田 如菜
- 【介護福祉士】井田 静 小原 哲夫 長谷川ともみ
- 【介護支援専門員】石戸 敦子 立川 里江
- 【社会福祉士】小島 昌子

編集後記

暖かい日も多くなり、過ごしやす季節がやってまいりました。桜も花を咲かせ、見頃を迎えていますね。一方、花粉も飛ぶ時期でもあるので、花粉症をお持ちの方にとっては辛い時期でもあるのでしようか？

さて、新年度がスタートし、新入職員も入ってきました。入職二年目を迎える私も、新たな気持ちで日々の業務や広報紙作りに励んで行きたいと思えます。

(H)