

こんにちは！

広島市城山・五日市観音

地域包括支援センターです。



広島市から委託を受け、高齢者の皆さんが住み慣れた地域で安心して暮らせるよう、地域での生活を総合的に支援する**地域の身近な相談窓口**です。



たとえば、こんな時どこに相談していいか
困ったことはありませんか？



- 介護保険のことが知りたい。
- 最近、足腰が弱ってきた。物忘れが多くなってきた。
- ひとりでお金を管理するのが、不安になってきた。
- 訪問販売の被害にあったが、どうしたらいいかわからない。



ご相談があるときは、まずはお電話ください。
ご自宅へお伺いさせていただくこともできます。（ご相談は**無料**です）

広島市城山・五日市観音 地域包括支援センター

〒731-5141 佐伯区千同一丁目30-6

☎ 082-924-7755

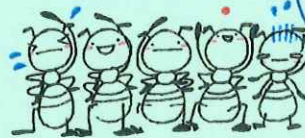
FAX : 924-7761

E-mail : j.kanhoukatu@cc22.ne.jp

受付時間：日曜日～土曜日（8：30～17：30）
担当地域：城山中学校区・五日市観音中学校区



三筋・楽々園至↓



保健師
山田 幸恵



社会福祉士
小島 昌子



社会福祉士
網本 忠文



看護師
向井 久美



ケアマネジャー
小見山 智里



保健師
谷口 百合香



社会福祉士
中村 尚史



センター長
主任ケアマネジャー
松本 慶太



ケアマネジャー
佐々木 亮



保健師
池田 千春

《 わたしたちが担当します！ 》